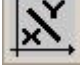


Coordenadas Geográficas

O usuário pode utilizar o SIG CTGEO Escola para ter noções de alguns instrumentos que podem ser usados para ajudar na sua orientação e localização, o caso abaixo ilustra como orientar-se por coordenadas geográficas, tendo disponibilidade de conseguir através de recursos do software, capturar as coordenadas precisas de qualquer ponto.

Para capturar as coordenadas geográficas clique no botão  na barra de ferramentas. Abre uma janela na área de trabalho. Para fazer a captura, clique no botão Inserir e busque na tela com o mouse o local que se deseja. As figuras ilustrarão o procedimento.

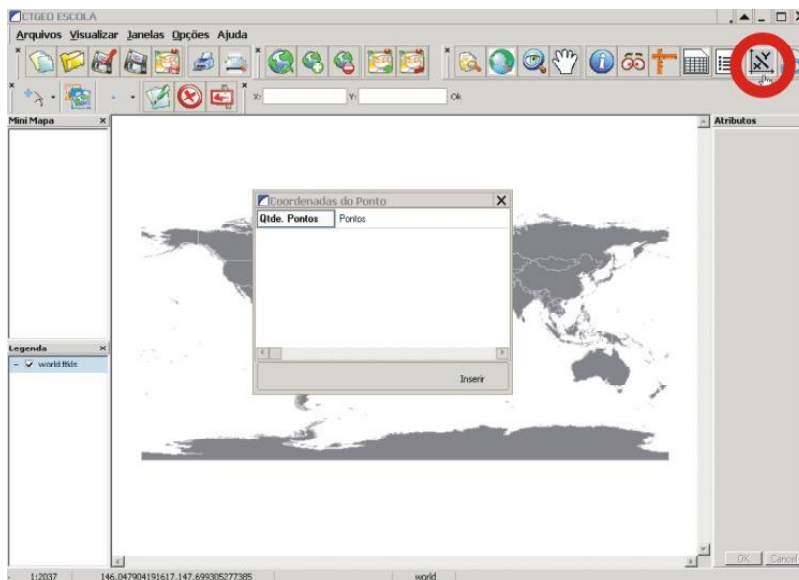


Figura 1: Destaca em vermelho o botão "Coordenadas Geográficas".

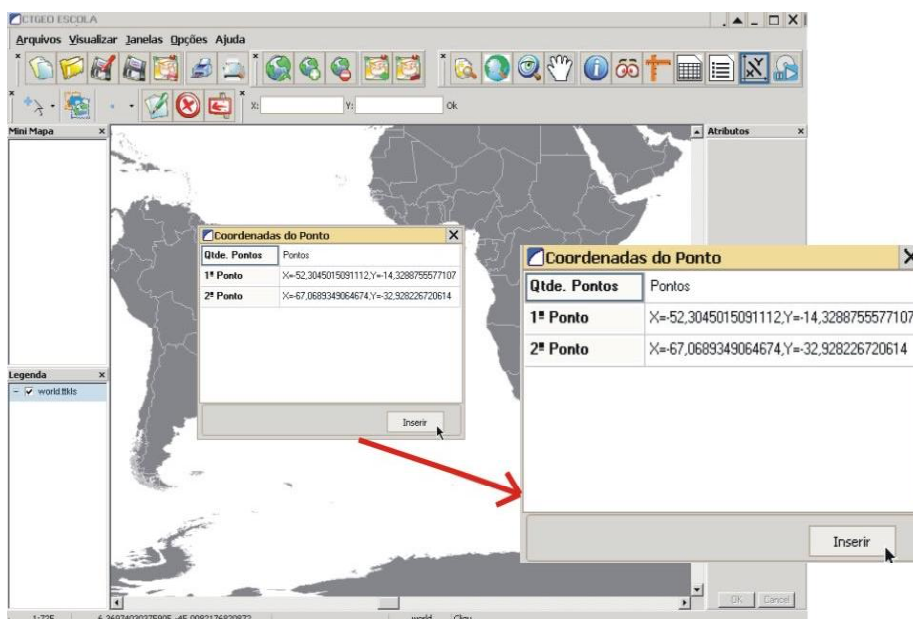


Figura 2: Exibe a tela com as coordenadas do ponto selecionado.