


Visualizar Imagens e Vídeos

O sistema SIG CTGEO Escola disponibiliza ao usuário acrescentar imagens e vídeos no seu projeto, tornando-o assim mais atrativo, podendo mostrar vídeos sobre determinado assunto, por exemplo um vulcão em erupção, ou um vídeo sobre um determinado país, e acrescentar imagens que possam auxiliá-los em seus trabalhos.

Para utilizar essa função antes deve ser criado um atributo no local que deseja que o filme ou imagem fique gravado (país, um novo layer criado, ou qualquer objeto) especificando o caminho, ou melhor, o diretório em que este filme ou imagem está gravado no seu computador. Feito isso clique no botão “Visualizar Imagens e Vídeos” , localizado na barra de ferramentas.

Após clicar no determinado botão, aparece na área de trabalho uma nova tela, como mostra a figura 2. Clique no botão “Selecionar”, selecione o local que você gravou o diretório da imagem ou vídeo, e confirme com o botão direito do mouse. Aparece uma mensagem de confirmação, clique em “Yes” e em seguida aparece a imagem ou filme desejado. As figuras seguintes ilustrarão o procedimento.

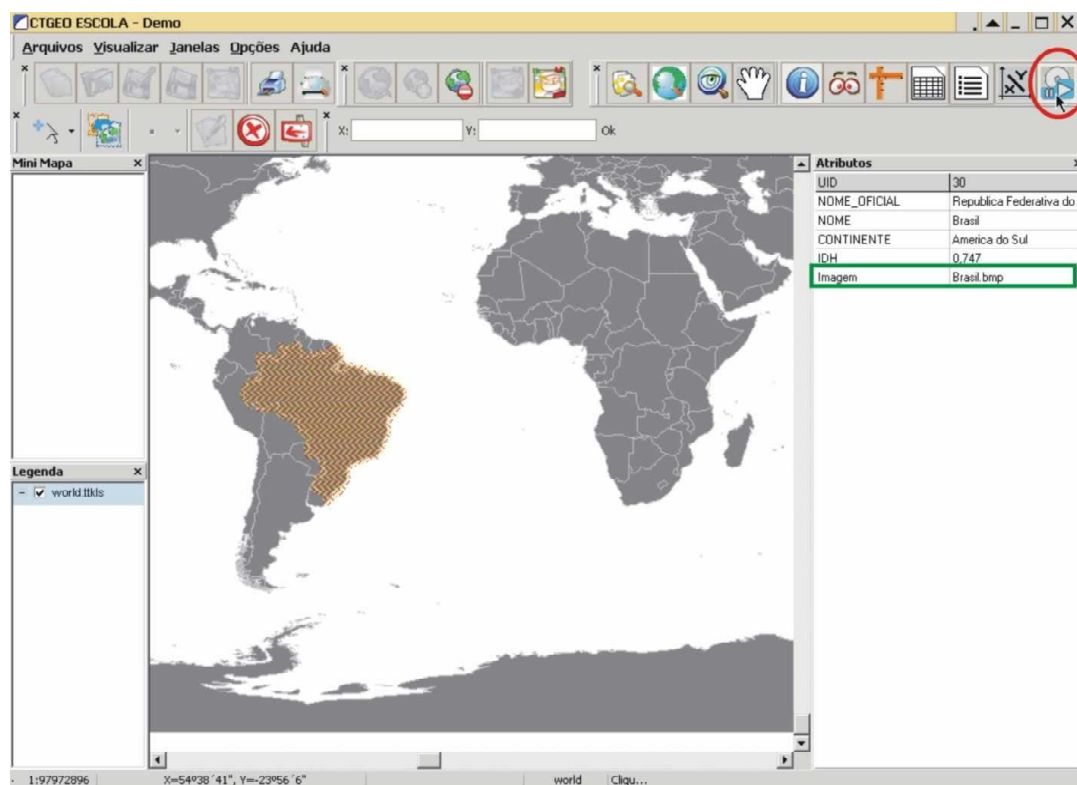


Figura 1: Destaca em vermelho o botão “Visualizar Imagens e Vídeos”, e em verde o local que deve ser criado o atributo com o diretório, ou seja, o local que a imagem foi salva no computador. Como essa é uma versão DEMO, a imagem já aparece como padrão em qualquer máquina.

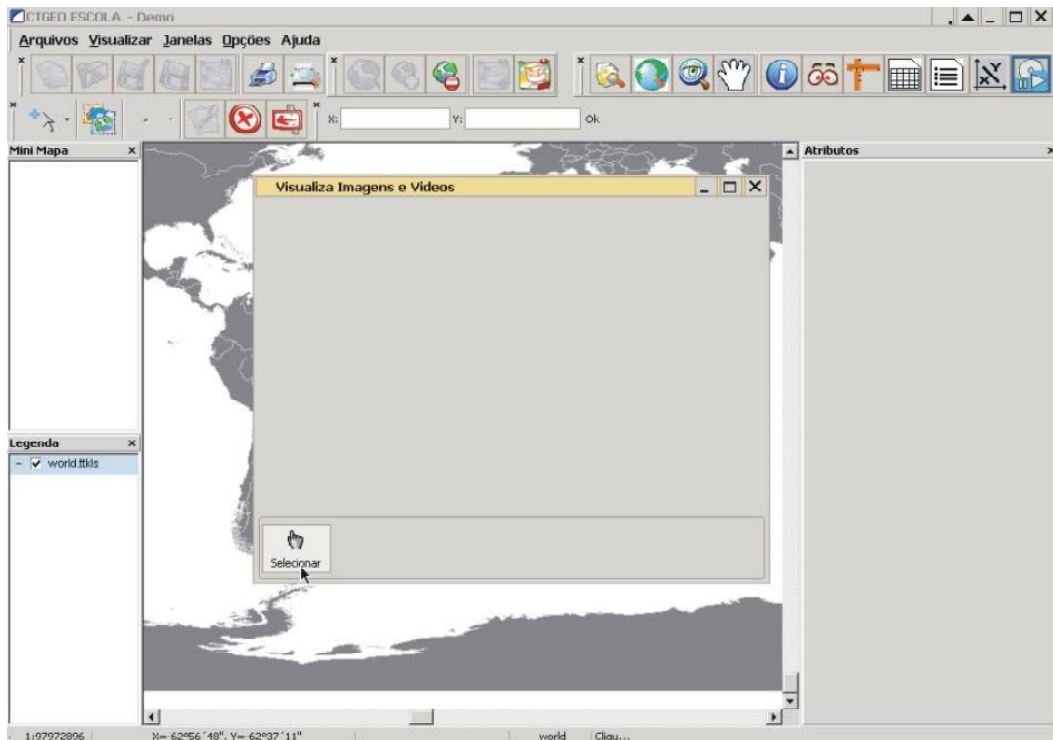


Figura 2: Mostra a tela "Visualizar Imagens e Vídeos".

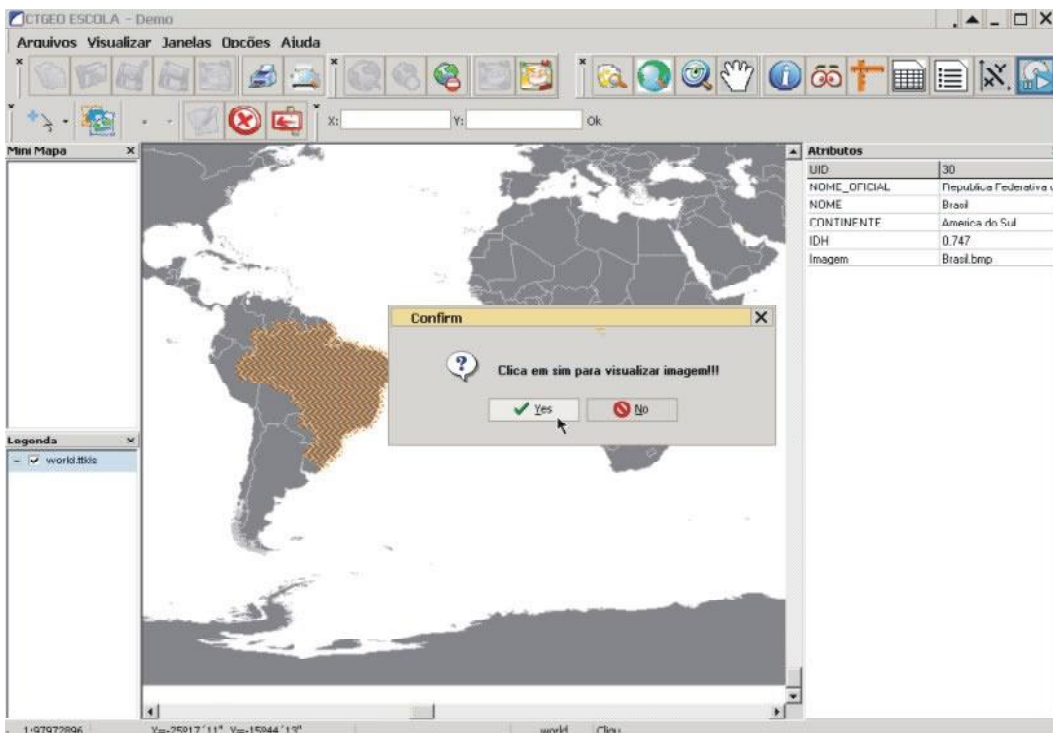


Figura 3: Destaca a mensagem de confirmação para visualizar a imagem.

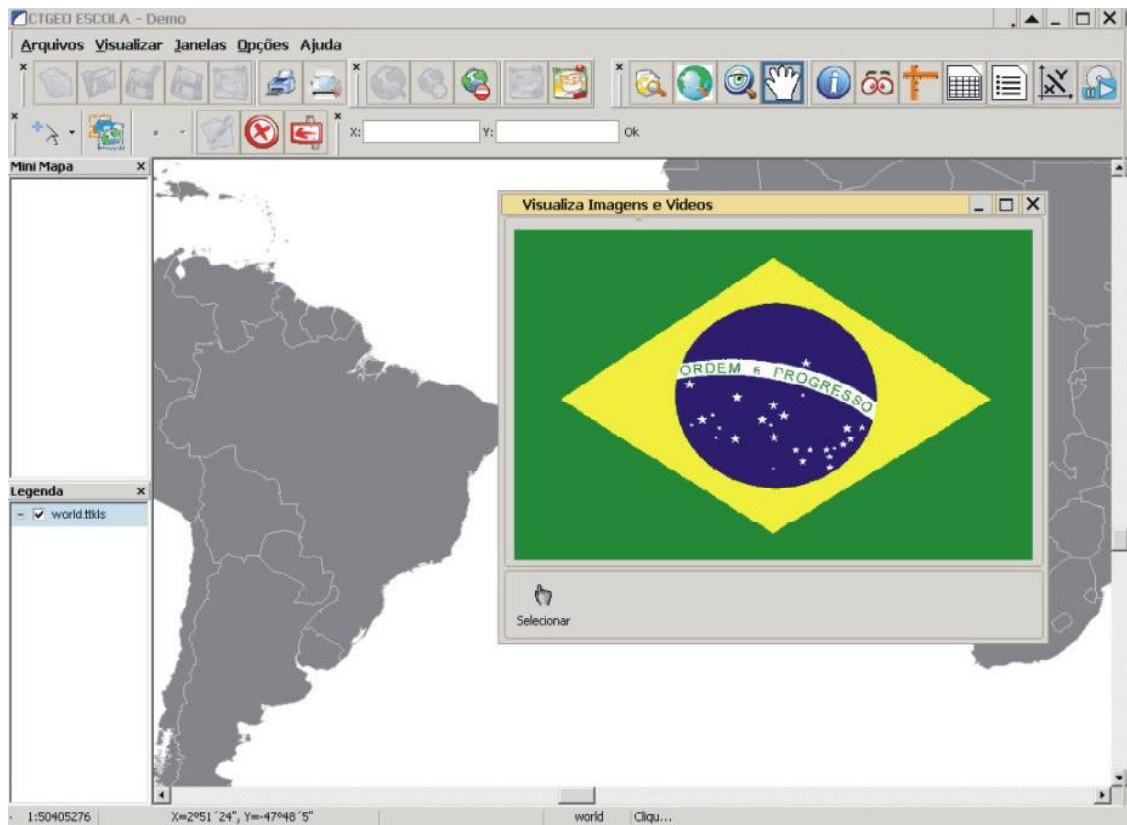


Figura 4: Imagem escolhida, bandeira do Brasil.