


Localizar

O sistema disponibiliza ao usuário a função Localizar, onde é possível fazer buscas rápidas de alguma informação desejada. Para localizar um país, por exemplo, clique sobre o botão “localizar”  localizado na barra de ferramentas, preenchendo os campos com as informações desejadas. Na seqüência as figuras abaixo ilustrarão o procedimento.

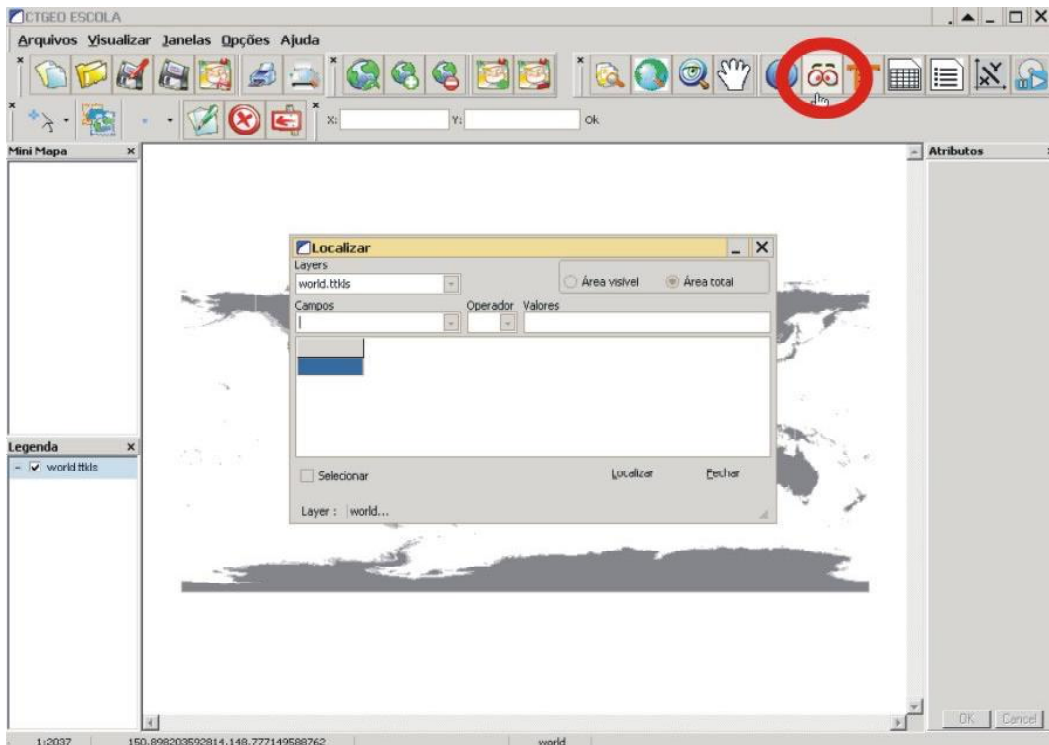


Figura 1: Destaca o botão “Localizar” na barra de ferramentas e mostra ao centro da área de trabalho a janela que abre após ter clicado no botão localizar.

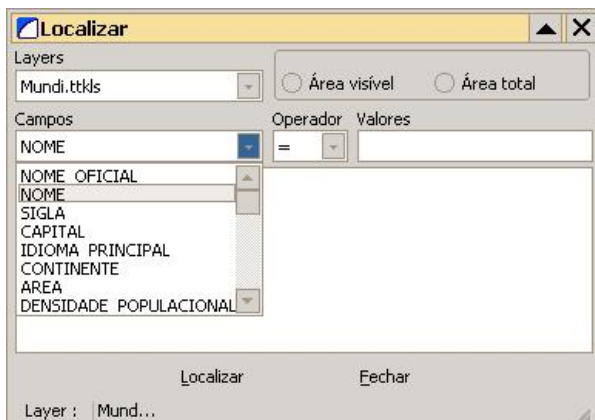


Figura 2: Ao abrir esta janela, primeiro selecione o layer desejado, no caso foi selecionado “Mundi.ttkls”. Ir até “campos” e escolher por qual campo deseja-se fazer a localização. Feito isso, selecione o tipo de operador (=, >, <, contenha) e digite o que procura em “Valores”.

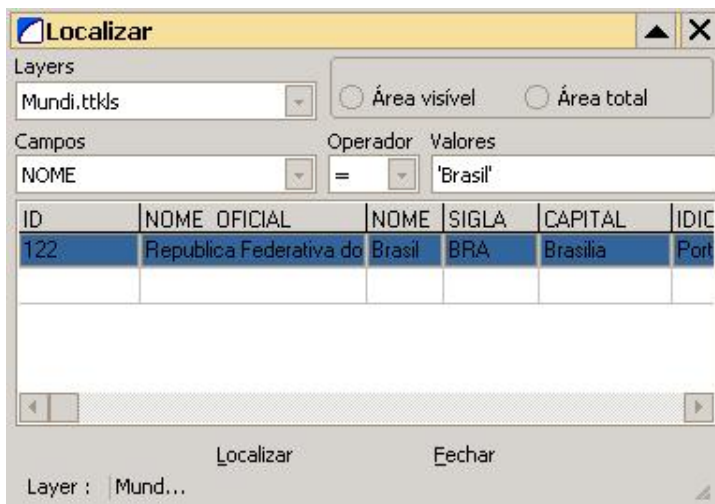


Figura 3: Depois de seleccionar o campo desejado, no caso foi escolhido o campo "nome", basta digitar em "valores" o nome referente ao país que deseje localizar. No exemplo foi digitado Brasil, pois foi proposto localizar esse país no mapa. Preenchido todos os campos necessários, clique em localizar e o sistema mostra na tela o item desejado.

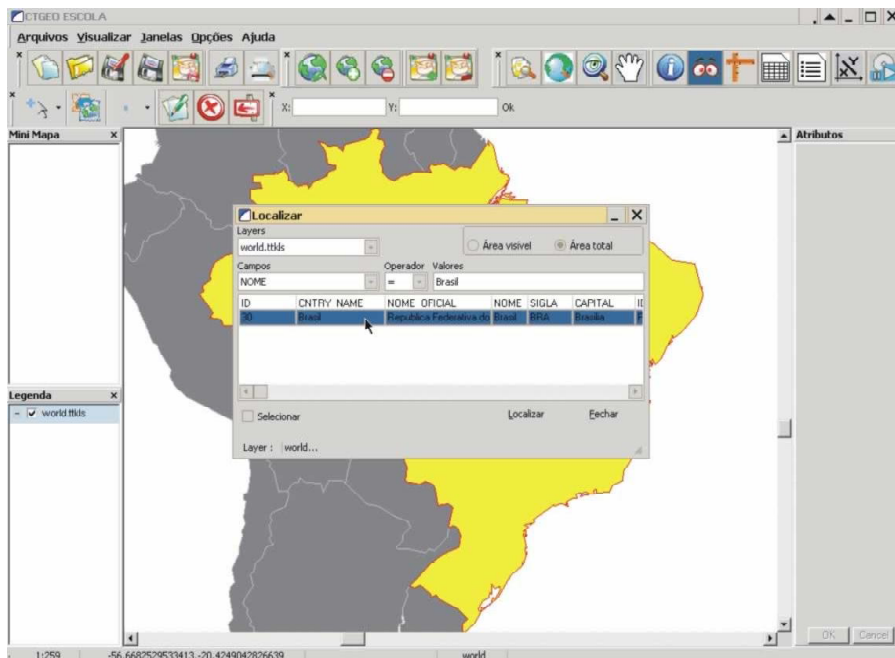


Figura 4: Ao clicar sobre a informação dentro da janela, o sistema mostra ao usuário o que foi desejado. No caso proposto localizou o Brasil.